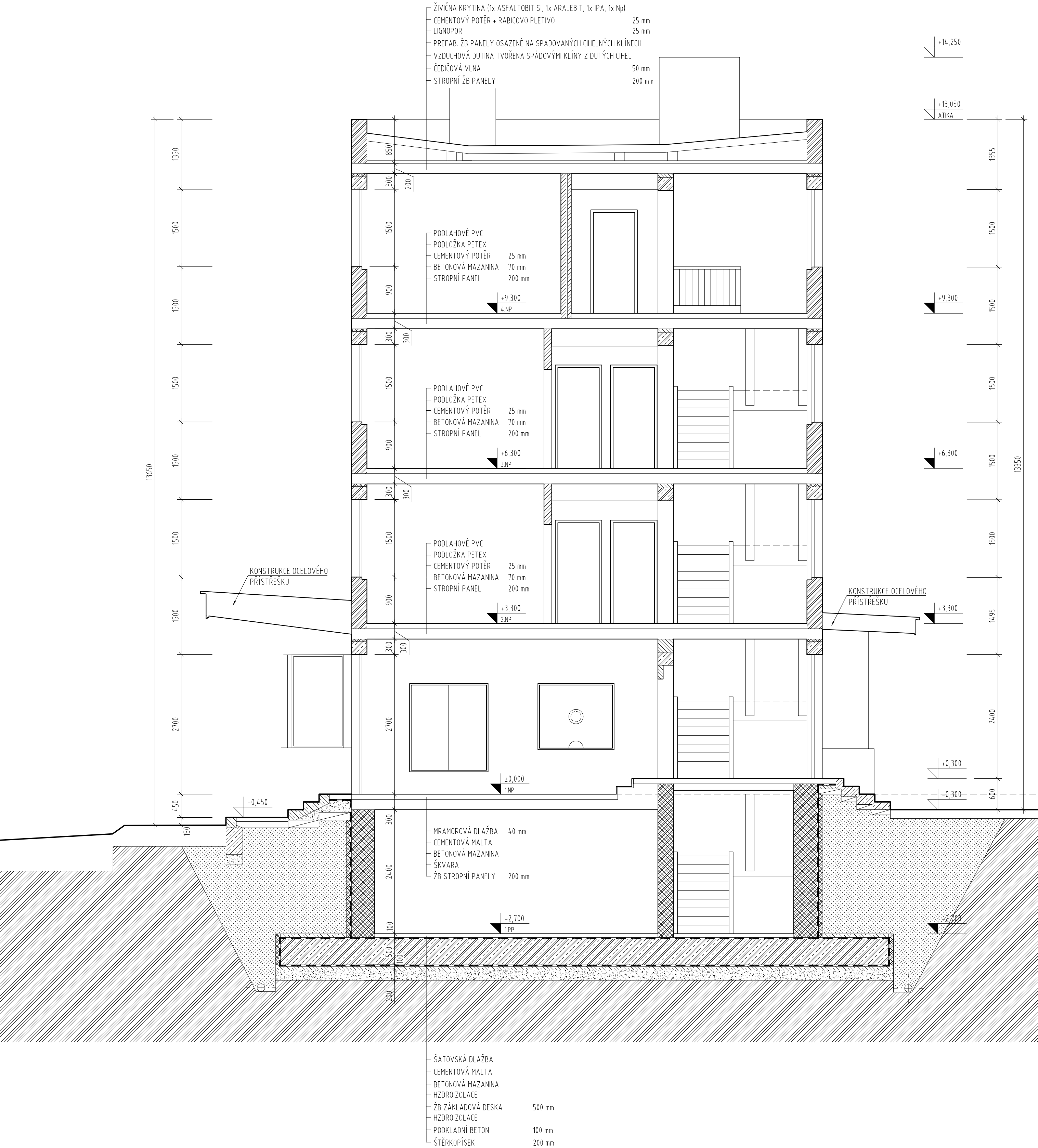


ŘEZ A-A  
M 1:50



LEGENDA MATERIÁLŮ:

- MONOLITICKÝ ŽELEZOBETON
- PROSTÝ BETON - PODKLADNÍ BETONOVÁ MAZANINA
- ZDIVO Z CIHEL PLNÝCH
- ZDIVO Z CIHELNÝCH TVÁRNIC TÝN I-150
- ZDIVO Z CIHEL METRICKÝCH PŘÍČ. DĚROVANÝCH Cdm 150
- ZDIVO ZE ŠAMOTOVÝCH CIHEL NA MALTU MC 50
- ŠTĚRKOPÍSEK
- HYDROIZOLACE (TYP DLE SKLADBY)
- ZEMINA PŮVODNÍ / NASYPANÁ

OBECNÉ POZNÁMKY:

- VEŠKERÉ BOURACÍ PRÁCE MUSÍ BÝT PROVÁDĚNY POD DOHLEDEM ODPOVĚDNÉ OSOBY.
- VŠECHNA NADZEMNÍ PODLAŽÍ BUDOU ZBOURÁNA. STROP MEZI 1. PP A 1. NP BUDE ZBOURÁN, A STĚNY 1. PP BUDOU VYBOURÁNY CCA 1,0 m POD ÚROVEŇ PŘILEHLÉHO TERÉNU. 1. PP BUDE POTÉ ZASYPÁNO SUTÍ A STĚNY ZACHOVÁNY.
- SVISLÉ NOSNÉ STĚNY 1.PP NAD NOVĚ NAVRHOVANÝMI ZÁKLADY ZBOURAT NA ÚROVEŇ HORNÍ HRANY STÁVAJÍCÍCH ZÁKLADOVÝCH PASU

<div>Ministerstvo dopravy Státní fond dopravní infrastruktury</div>			
Jiná ověření:		Paré:	
Orientační schéma:		Razítko oprávněné osoby:	
Revize:		Datum:	
Popis:		Kontroloval:	
-		-	
-		-	
-		-	
-		-	
<div>Stavebník/Investor: <b>Správa železnic, státní organizace</b></div> <div>Adresa: Dlážděná 1003/7, 110 00 Praha 1</div> <div>Zástupce investora: Stavební správa západ</div> <div>Adresa: Sokolovská 1995/278, 190 00 Praha 9</div> <div><div>Správa ŽELEZNIC</div></div>			
Zhotovitel díla:		<b>APRIS 3MP s.r.o.</b>	
Adresa:		Baarova 231/36, 140 00 Praha 4	
Kontakt:		T: +420 261 260 358 E: apris@apris.cz	
Zhotovitel objektu:		<b>APRIS 3MP s.r.o.</b>	
Adresa:		Baarova 231/36, 140 00 Praha 4	
Kontakt:		T: +420 261 260 358 E: apris@apris.cz	
Hlavní projektant (HIP):		Ing. Vojtěch Hejl	
Specialista:		-	
Název stavby/akce:		<b>REKONSTRUKCE VÝPRAVNÍ BUDOVY V ŽST. KÁJOV</b>	
Označení investora:		S611800235	
Označení zhotovitele:		2021030	
Název části:		Pozemní objekty výpravních budov a budov zastávek	
Označení části:		D.2.2.5	
Název objektu/díleč části:		<b>Demolice - výpravní budova v žst. Kájov</b>	
Označení objektu/komplexu:		<b>SO 99-78-99</b>	
Název přílohy:		-	
Název dílčí části přílohy:		Řez A-A	
Odpovědný projektant:		Zpracovatel přílohy:	
Ing. arch. M. Tylišová		Ing. Yuriy Shelemba	
Měřítko:		1:50	
Formáty:		6xA4	
Kraj:		Katastrální území:	
Jihočeský		Kladné	
TUDU:		0491F1	
Smluvní datum zpracování:		<b>25.3.2022</b>	
Označení investora:		Stupeň dokumentace:	
S 6 1 1 8 0 0 2 3 5		D U S P	
Objekt:		Příloha:	
S 0 9 9 7 8 9 9 0 1		2 3 0 1	
Revize:		-	
TATO DOKUMENTACE NENAHRADŽUJE PROVÁDĚCÍ PROJEKTOVOU DOKUMENTACI A NENÍ URČENA K REALIZACI STAVBY			